



بصمة
Bussma
للعقارات Real Estate

المزاد
الإلكتروني
E-MAZAD



مدن MODON
الهيئة السعودية للمدن الصناعية ومناطق التقنية
Saudi Authority for Industrial Cities and Technology Zones



فرصة استثمارية بالمزاد الإلكتروني

ترخيص رقم: 41020048

معلن رقم: 6752634

تصنيف رقم: 26

عن المزاد

تعلن شركة **بصمة** لإدارة العقارات تحت إشراف الهيئة السعودية للمدن الصناعية ومناطق التقنية (**مدن**) عن إقامة المزاد العلني للمستثمرين بالمجال الصناعي لطرح منشأة صناعية بالمدينة الصناعية بالخرج وذلك عن طريق المزاد العلنية عبر منصة المزاد الإلكتروني

About

Bussma The Real Estate Management Company, under the supervision of the Saudi Authority for Industrial Cities and Technology Zones (**Modon**), announcing the holding of a public auction for investors in the industrial field by offering an industrial facility in Al-Kharj, through the public bidding . via E-Mazad



مدن
المدينة الصناعية
بالخرج

أنشئت المدينة الصناعية بالخرج عام 2009 أرض صناعية متكاملة الخدمات والمرافق وتمتاز بأعمال تحت الإنشاء من بنية تحتية بالجزء الشمالي والجنوبي وإنشاء محطتي لضخ المياه الصالحة للشرب ومياه الري

The industrial city in Al-Kharj established in 2009 industrial land with integrated services and facilities and characterized by works under construction Infrastructure in the northern and southern parts, and the construction of two stations for pumping potable water and irrigation water

Location

Southwest of Al-Kharj Governorate, 15 km from the intersection of Al-Dalam Road and the road connected to Al-Kharj Industrial City

الموقع

جنوب غرب محافظة الخرج، تبعد 15 كم من تقاطع طريق الدلم والطريق المتصل بالمدينة الصناعية بالخرج

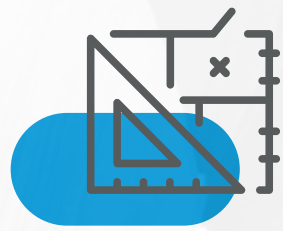
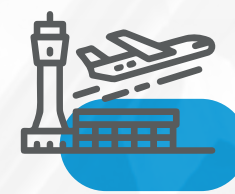
100 km
محطة قطار الرياض
Riyadh Train Station

SAR
الخطوط الحديدية السعودية
SAUDI ARABIA RAILWAYS

100 km
ميناء الرياض الجاف
Riyadh dry port



140 km
مطار الملك خالد
الدولي
King Khalid International Airport



المساحة الكلية للمدينة
Space Total City

99,000,000 m²

المساحة المطورة
Developed space

24,000,000 m²



422

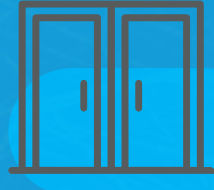
عقداً صناعياً وخدمياً بين منتج وقائم وتحت الإنشاء والتأسيس
industrial and service contracts between a producer and under establishment

منشأة صناعية تتكون من Industrial property

مبنى إداري (مكون من دورين)
Administrative building (two floors)



3 بوابات
3 gates



مبنى رئيسي
Main building



6 مستودعات

2 مؤسس

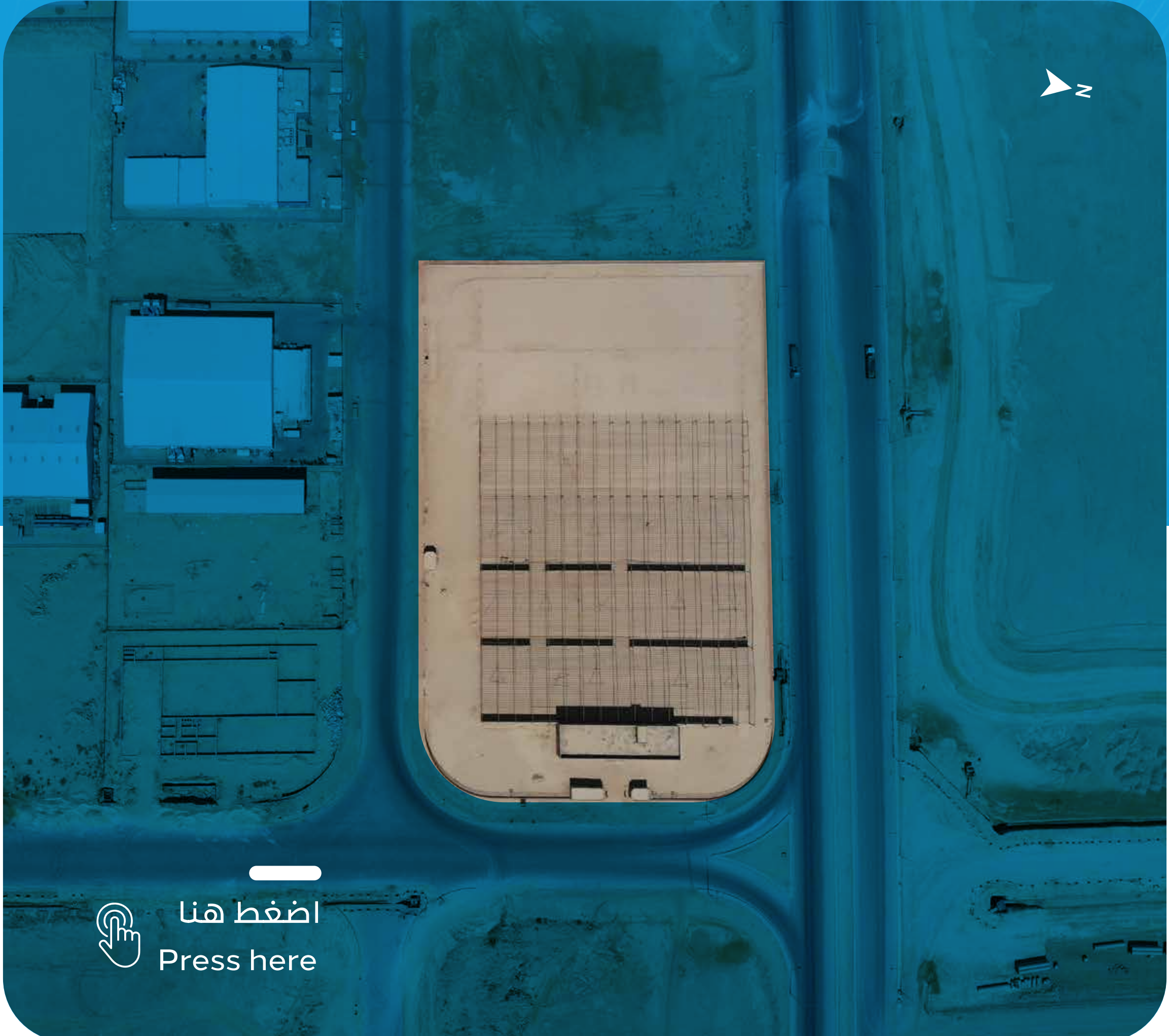
4 قيد الإنشاء نسبة إنجاز البناء 50%



6 warehouses

2 established and ready for use

4 Under construction,
with 50% percent of completion



اضغط هنا
Press here

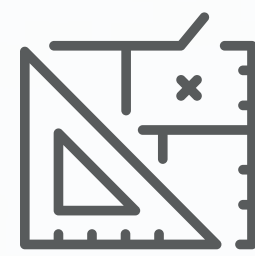
استراتيجية الموقع Location

منطقة الرياض - الخرج
المدينة الصناعية بالخرج
Industrial City Al-Kharj



المساحة
Area

24,115 م²



الحدود والاطوال Borders and lengths



شارع عرض 36 م
Street with 36 m length

الشمال
North



شارع عرض 20 م
Street with 20 m length

الجنوب
South



شارع عرض 20 م
Street with 20 m length

الشرق
East



قطعة أرض
Ground

الغرب
West



contract period

مدة التعاقد

From 10 UP to 20 years

من 10 إلى 20 عام

General industries
Annual rental rate

الصناعات العامة
المقابل المالي السنوي

2 SR/ M²

2 ريال / المتر المربع

Allocation Fee

مقابل التخصيص

0.5 SAR/m²

0.5 ريال / المتر المربع

Support industries
Annual rent

الصناعات المساندة
الإيجار السنوي

15 SAR/M²

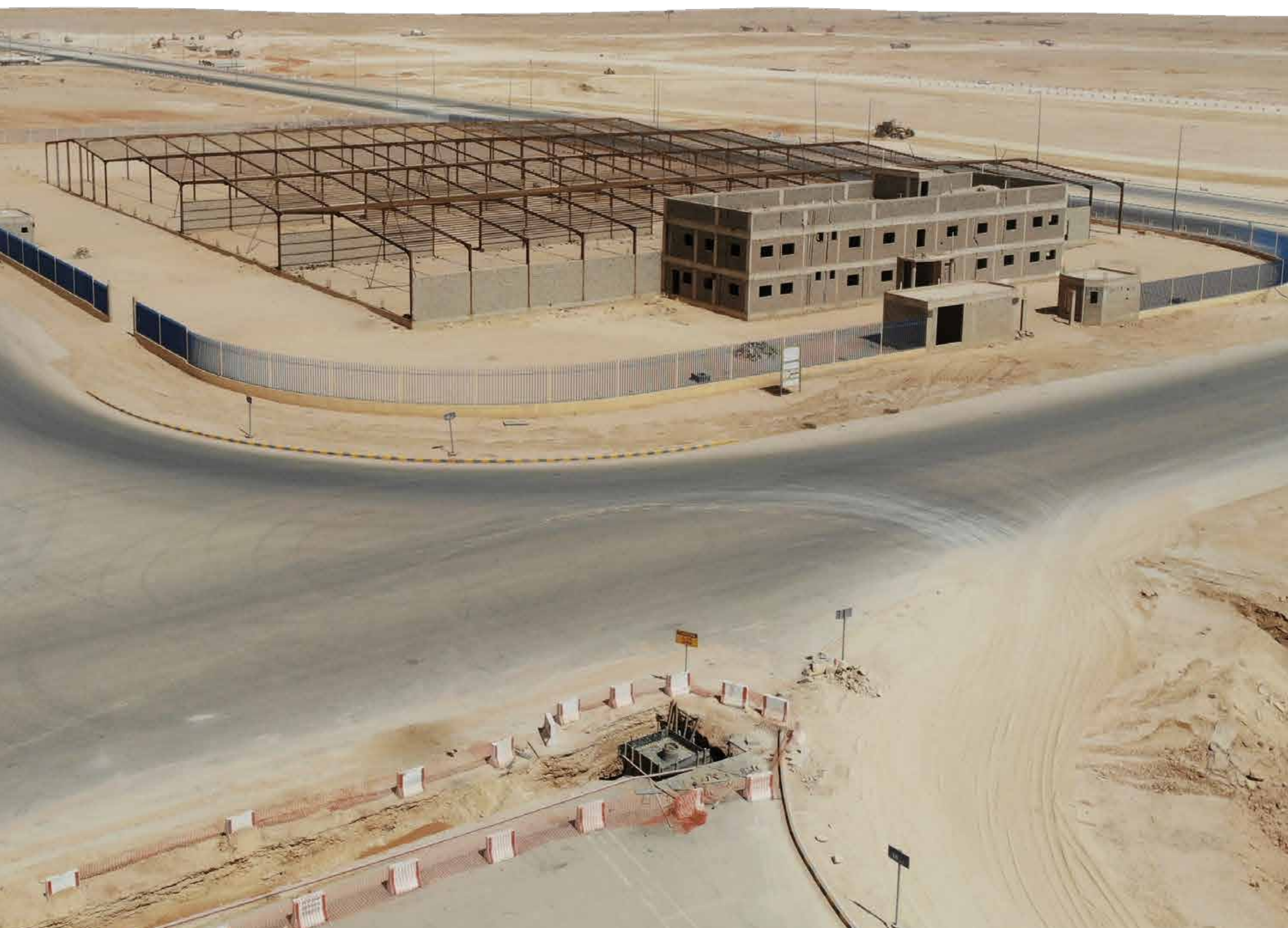
15 ريال / المتر المربع

Incentive annual rent

الإيجار السنوي التحفيزي

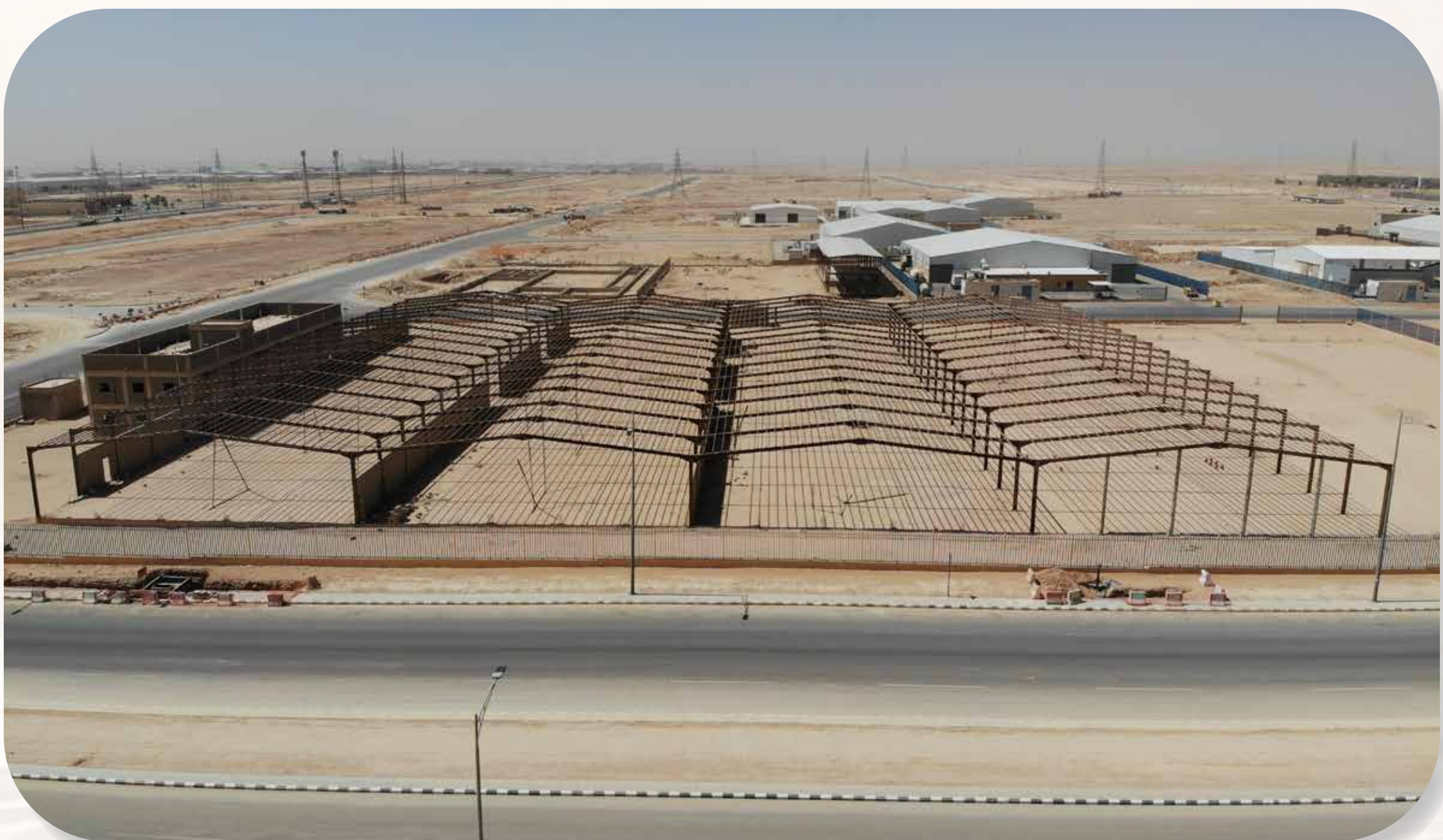
11 SAR/M²

11 ريال / المتر المربع



إيجار الأراضي يخضع لشروط الهيئة السعودية للمدن الصناعية ومناطق التقنية

Land lease is subject to the terms of the Saudi Authority for Industrial Cities and Technology Zones



يلتزم المتقدم للمزاد بالأنشطة المستهدفة والمحددة في الجدول أدناه والمصنفة وفق الدليل الصناعي الوطني:

الملاحظة	رمز النشاط	النشاط
	13	صنع المنسوجات
	14	صنع الملابس
ماعدا الدباغة	15	صنع المنتجات الجلدية والمنتجات
	16	صنع الخشب ومنتجات الخشب والفلين ، باستثناء الأثاث ، صنع أصناف من القش ومواد الضفر
	17	صنع الورق ومنتجات الورق
	31	صنع الأثاث
	33	صناعة المواد الغذائية

The applicant shall abide by the targeted activities specified in the table below and classified according to National Economic Activities

Economic Activity Description	division	Except
Manufacture of textiles	13	
Manufacture of wearing apparel	14	
Manufacture of leather products and related products	15	Except for Tanning
Manufacture of wood and products of wood and cork, excluding furniture, manufacture of articles of straw and plaiting materials	16	
Manufacture of paper and paper products	17	
Manufacture of furniture	31	
food products industries	33	

شروط المزاد

- سداد مبلغ 200,000 مائتي ألف ريال عن طريق منصة المزاد الإلكتروني قابلة للاسترداد في حالة عدم رسو المزاد على المشارك و يعتبر المبلغ جزءاً من الثمن لمن يرسو عليه المزاد.
- يقر المزايد بأنه قد عاين العقار معاينة تامة نافية للجهالة شرعاً.
- يلتزم من يرسو عليه المزاد باستكمال الإجراءات الخاصة بالهيئة السعودية للمدن الصناعية ومناطق التقنية خلال عشرة أيام عمل من تاريخ إقامة المزاد والمتضمنة (التقديم على طلب تعاقد ، سداد فواتير الايجار) واذا تخلف عن ذلك يعاد المزاد على حسابة و يتحمل ما نقص من الثمن
- يلتزم المشتري بدفع 2.5 % بالإضافة إلى ضريبة القيمة المضافة للسعي من قيمة المنشأة لشركة بصمة لإدارة العقارات بمجرد البيع.
- يشترط سلامة العلاقة مع مدن للمزايدين الذين تربطهم علاقة مع مدن .
- وجود سجل تجاري صناعي على أن يكون النشاط الخاص بالمصنع ضمن الانشطة المستهدفة ويشترط وجود عمليات صناعية
- المنشأة خاضعة لضريبة القيمة المضافة 15% من ثمن البيع
- الموافقة على شروط وأحكام التعاقد المرفقة.

Auction Terms

- Register in the online auction platform E-MAZAD .
- The participant should pay the auction participation amount of 200,000 two hundred thousand riyals, which is refundable in the event of not awarding the auction, and considered part of the selling price in the event of awarding the auction.
- The participant confirms acknowledges that he has fully inspected the property
- Auction winner is obligated to complete the Saudi Authority for Industrial Cities and Technology Zones procedures within ten working days from the date of awarding the auction, including
- (submission of a contract request, payment of bills , rental fees, and allocation fess) and If he fails to fulfil so , the auction will be re-held on his cost , and he will bear any decrease in the price
- Auction winner is obligated to pay 2.50% inclusive value added tax to the sale broker Bussma Real Estate Management Company, once awarding the bid as brooking fees .
- The investor (if currently or previously has relation with MODON must have acceptable record with MODON including but not limited to it, no unpaid debt, no violation to safety requirements ... etc.
- The existence of an industrial commercial registration , showing that the activity of the factory is among the targeted activities, and the existence of industrial operations , is required.
- The property is subject to VAT of 15% of the selling price
- Acceptance of the attached contract terms and conditions.



اضغط هنا
Press here

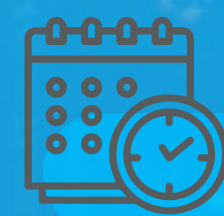
نسخة العقد الصناعي contract terms Agreement

موعد المزاد

02:00 مساءً



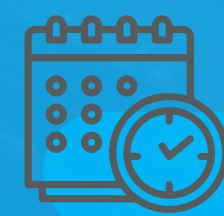
يبدأ الخميس
1444/11/12 هـ - 2023/06/01 م



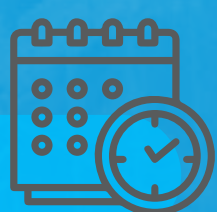
07:00 مساءً



ينتهي الأربعاء
1444/11/18 هـ - 2023/06/07 م



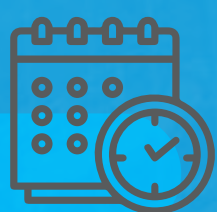
Auction date



Bidding start
June 01, 2023



02:00 pm



Bidding End
June 07, 2023



07:00 pm

التواصل 0580401734 - 0532990044



9 2 0 0 0 2 0 3 3 gobussma

Notice

In the event of a discrepancy between the Arabic and English texts, the Arabic text shall prevail

تنويه
في حال وجود تعارض بين النصين باللغة العربية
واللغة الإنجليزية يعتد بالنص العربي